

Unité murale Diamond //

Une climatisation haut de gamme







## **Design luxueux**

Disponible en Ruby Red, Onyx Black, Pearl White et Natural White

## **Capteur 3D i-see**

Régulation intelligente grâce à la détection de la présence humaine dans la pièce

## **Plasma Quad Plus**

Le filtre Plasma Quad Plus intégré garantit un air parfaitement purifié

## **Flexible**

Peut être raccordé tant comme single-split (MUZ-LN avec R32) que comme multi-split sur MXZ avec R410A ou R32

## **Adaptateur Wi-Fi de série**

La communication via Wi-Fi n'a jamais encore été aussi simple

## **Moteur Poki-Poki**

Des technologies Mitsubishi Electric uniques

## **Efficacité énergétique exceptionnelle**

Des valeurs SEER excellentes jusqu'à 10,5 et des valeurs SCOP jusqu'à 5,2



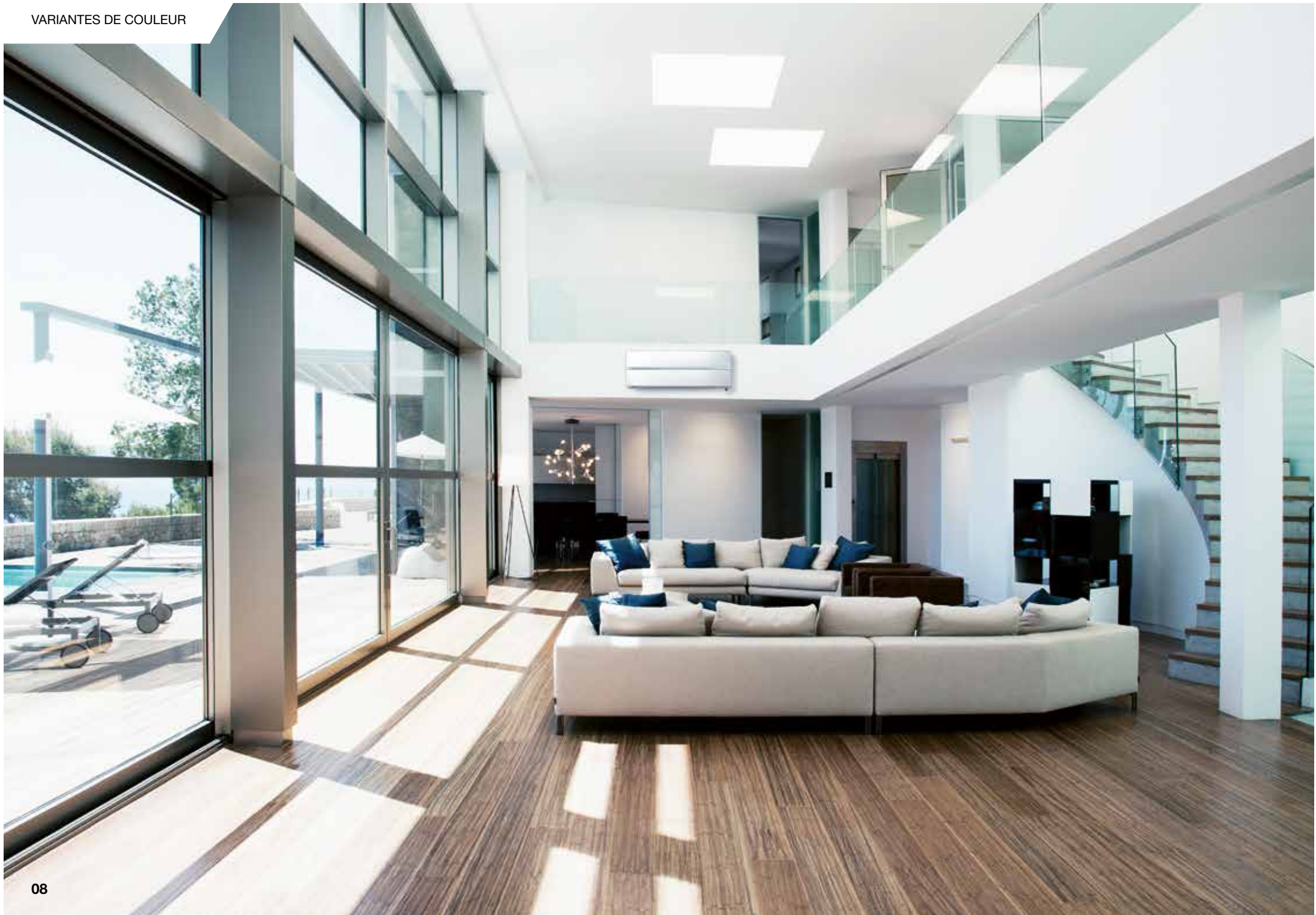


Un design brillant //



Ruby Red, pour un intérieur exclusif et original.

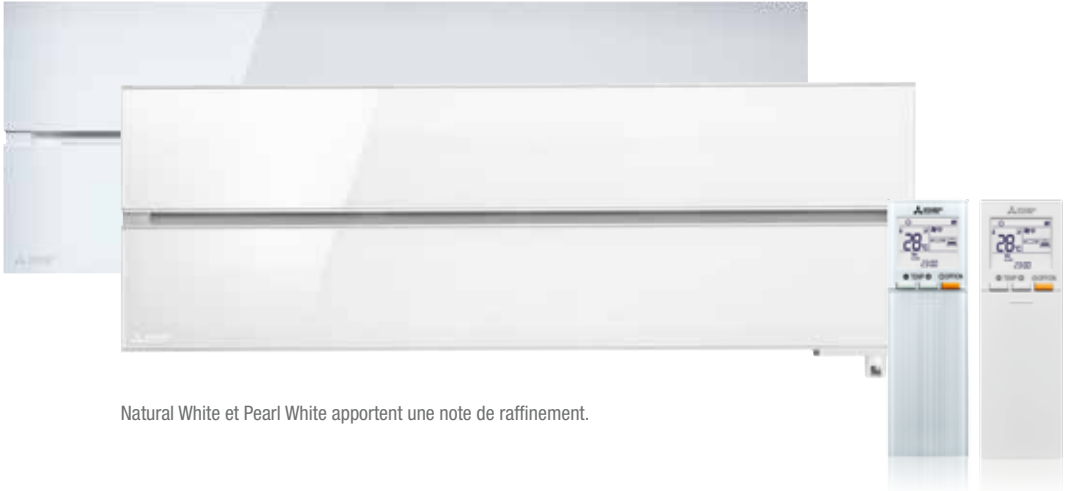








Un design brillant //



Natural White et Pearl White apportent une note de raffinement.









Un design brillant //



Onyx Black irradie l'élégance.



Un savoir-faire porté à son niveau le plus élevé se traduit par un design élégant, une finition dans une couleur chaude et un look haut de gamme.







Un design brillant //

**Une touche personnelle**

Individualité et exclusivité sont des facteurs importants dans tout intérieur moderne. Les quatre variantes de couleur offrent une solution pour tous les concepts où une climatisation à haute efficacité énergétique doit être intégrée.



Ruby Red



Natural White



Pearl White



Onyx Black



**Volet de soufflage en deux parties**

Les lamelles de ventilation doubles dirigent différents flux d'air dans deux directions. Chaque soufflage est indépendant, ce qui assure une meilleure distribution de l'air ou permet à un seul et même appareil de chauffer deux zones différentes.

## Capteur 3D i-see //



### Capteur 3D i-see

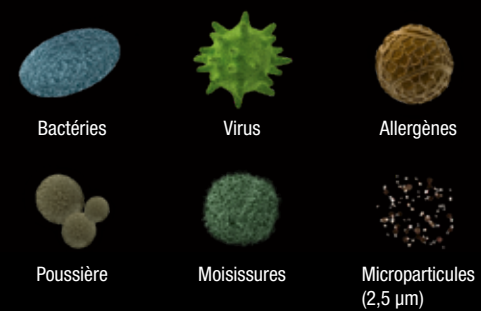
Le capteur 3D i-see recherche en permanence la présence de personnes dans la pièce et peut aussi les localiser.

Bas  Haut



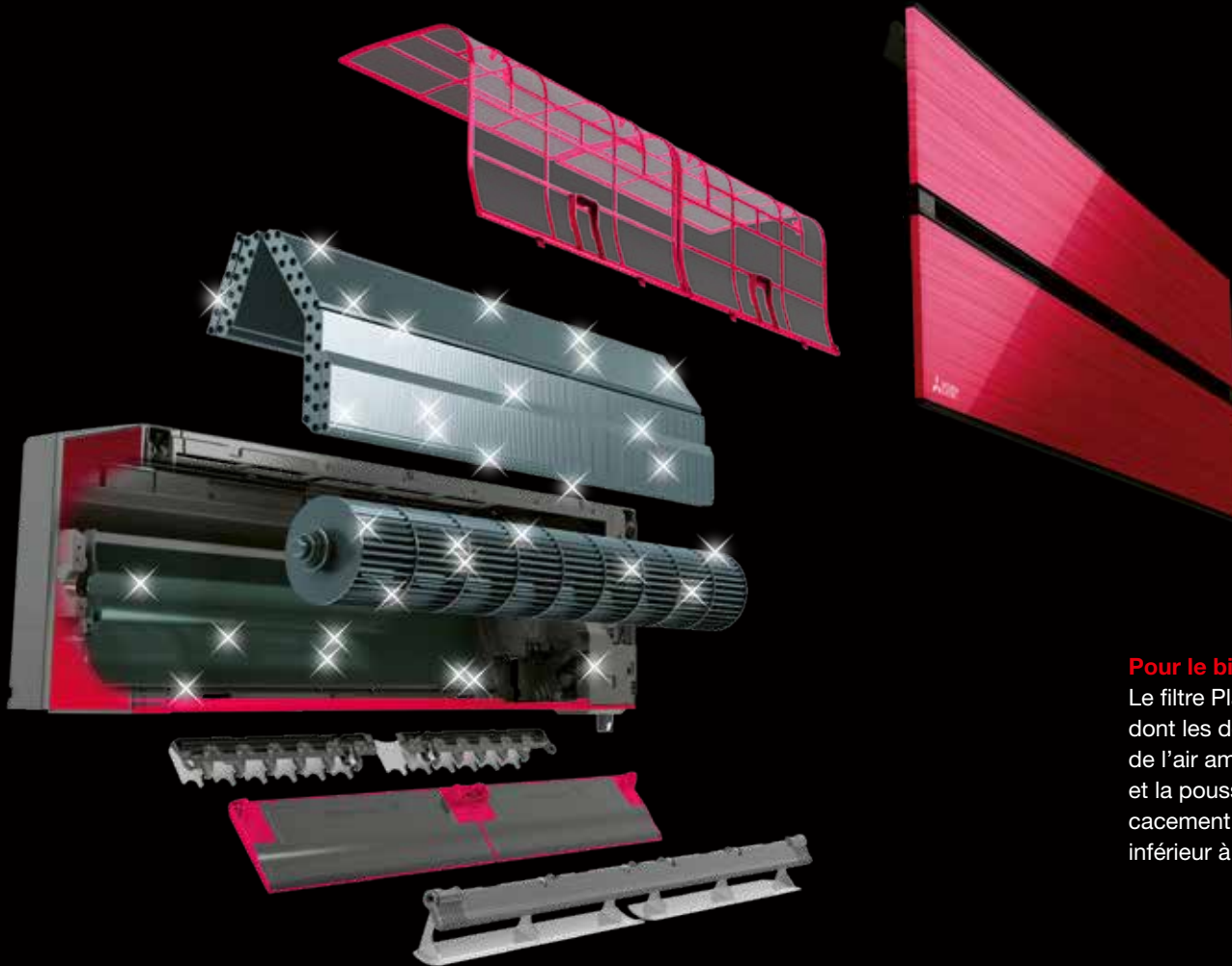
### Plasma Quad Plus

Le filtre Plasma Quad Plus nettoie l'air en profondeur. Il filtre même les particules microscopiques.





## Plasma Quad Plus //

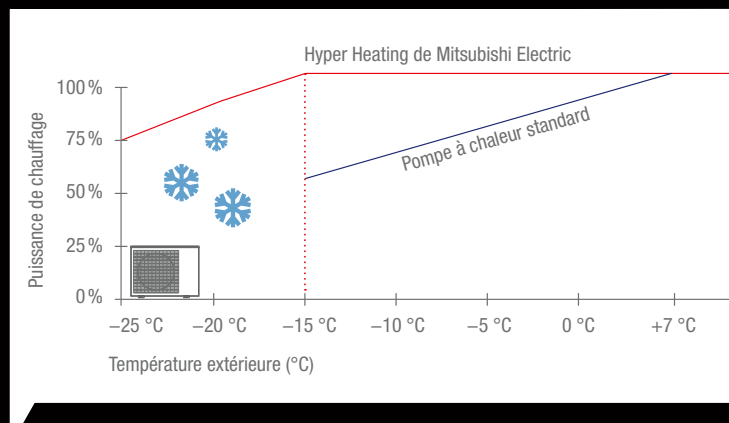


### **Pour le bien-être intérieur aussi.**

Le filtre Plasma Quad Plus fonctionne comme un rideau électrique dont les décharges détruisent la plupart des bactéries et les virus de l'air ambiant vicié. Outre les bactéries, les virus, les allergènes et la poussière, le filtre Plasma Quad Plus élimine aussi très efficacement les moisissures et les microparticules d'un diamètre inférieur à 2,5  $\mu\text{m}$ . (1  $\mu\text{m}$  = 1/1000 de 1 mm).

Un chauffage puissant, même pendant les jours les plus froids.





## Technologie Hyper Heating

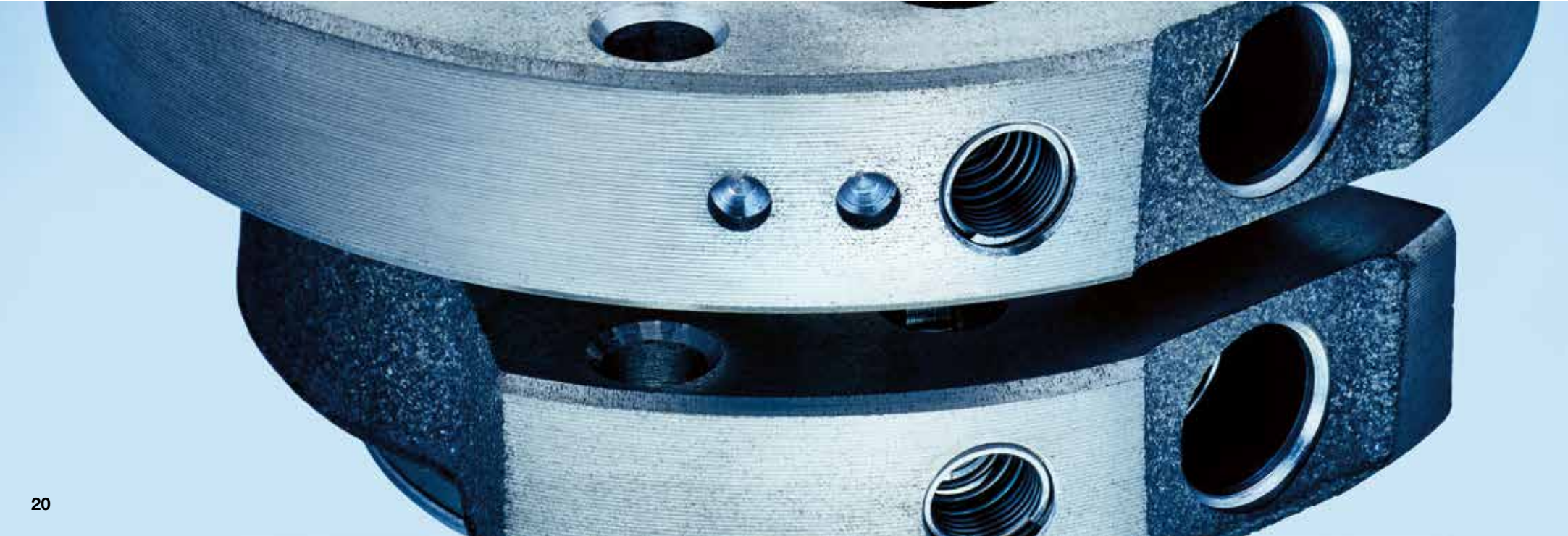
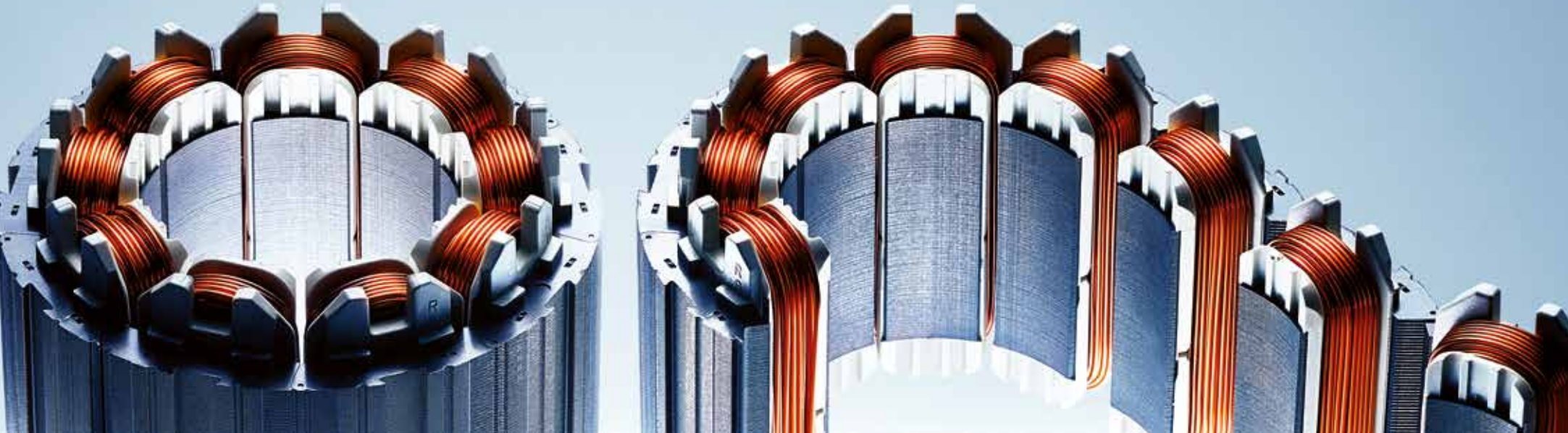
Mitsubishi Electric a mis au point la technologie Hyper Heating spécialement pour les climats très froids. Cette technologie améliore les performances de votre pompe à chaleur et permet de maintenir sa puissance de chauffage jusqu'à une température extérieure de  $-15^{\circ}\text{C}$  et de continuer à chauffer jusqu'à une température extérieure de  $-25^{\circ}\text{C}$ .

Grâce à Hyper Heating, la technologie capable d'augmenter rapidement la température, vous pourrez affronter même les hivers les plus rigoureux avec sérénité.

## Qualités particulières

- 100 % de capacité calorifique nominale à des températures extérieures jusqu'à  $-15^{\circ}\text{C}$
- Chauffage jusqu'à des températures extérieures de  $-25^{\circ}\text{C}$
- Haute efficacité énergétique saisonnière

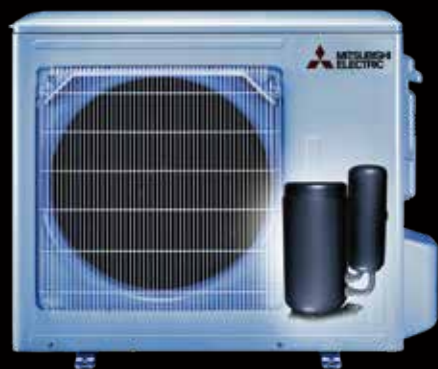






# Compresseur //

Le compresseur est le cœur de l'unité extérieure et est le résultat de calculs extrêmement précis.



**Moteur Poki-Poki**  
Efficacité nettement améliorée du moteur grâce à l'utilisation du concept compact unique de Mitsubishi Electric.



**Heat Caulking**  
La méthode d'isolation unique de Mitsubishi Electric réduit au maximum la déformation du cylindre, pour une efficacité encore plus grande.



Discrète et élégante //



#### Commande à distance

La nouvelle télécommande de Mitsubishi Electric permet de commander facilement toutes les fonctions de confort. En un tournemain, l'utilisateur règle la température souhaitée, la force du flux d'air ou la direction de soufflage et programme la minuterie ou les autres fonctions automatiques. Toutes les informations sont clairement lisibles sur le grand écran. Les fonctions les plus importantes sont associées à des touches libellées.

Les télécommandes sont fournies dans les mêmes couleurs que les unités mureaux.

#### Qualités particulières

- Design subtil et structure ergonomique
- Affichage rétroéclairé clairement visible
- Minuterie hebdomadaire
- Couleurs assorties pour les unités murales





# Les applications de climatisation //

## Technologie MELCloud

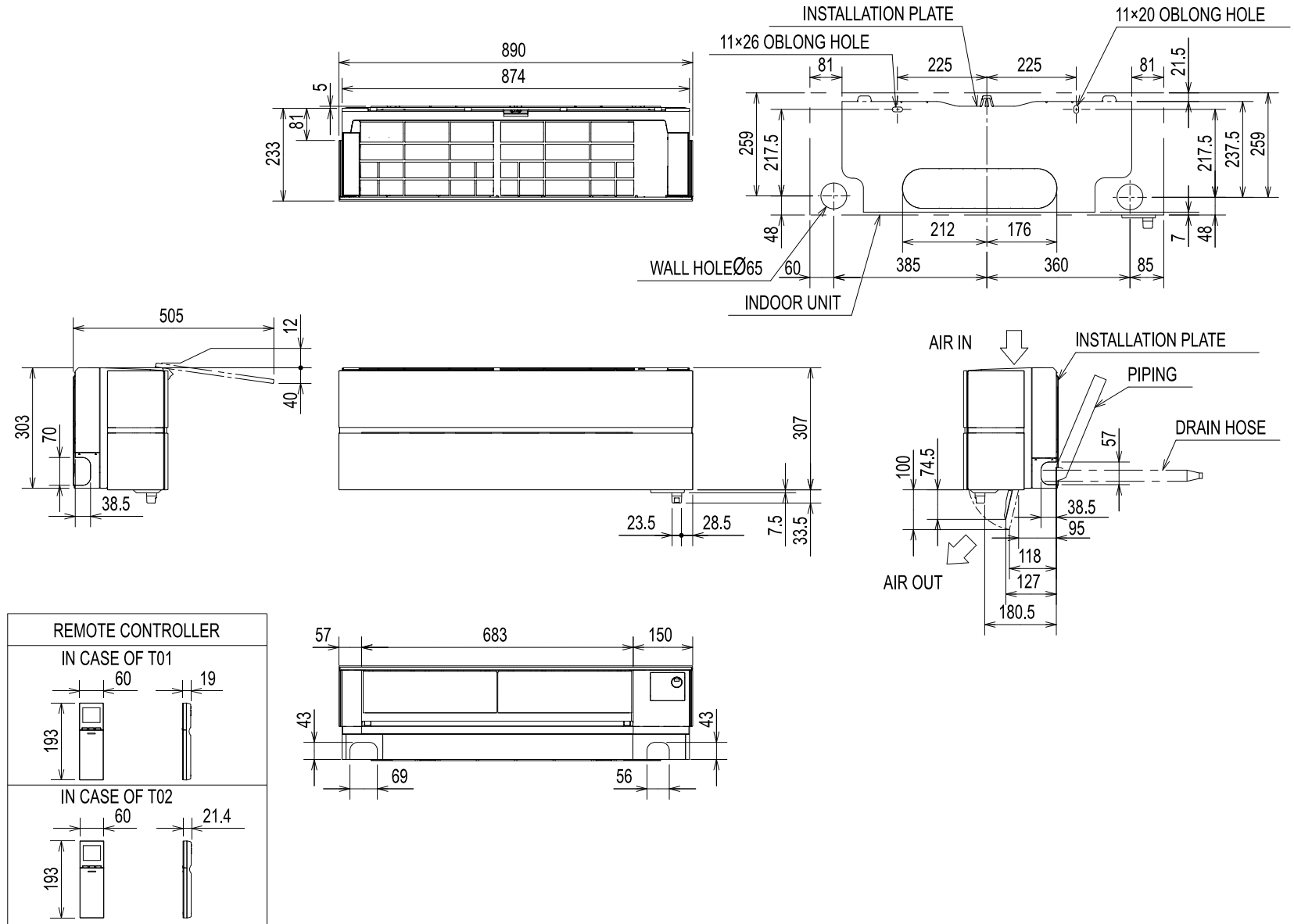
L'application gratuite MELCloud permet de commander simplement l'unité murale à l'aide d'un smartphone, d'une tablette ou d'un PC via l'Internet. Sont également disponibles des fonctions intelligentes, comme la minuterie hebdomadaire. Les messages d'état importants peuvent être reçus par e-mail.

MELCloud permet la surveillance externe de plusieurs installations à l'aide d'un seul appareil, ce qui facilite le travail des gestionnaires d'immeubles. L'utilisation de MELCloud ne nécessite qu'un adaptateur Wi-Fi de Mitsubishi Electric, qui garantit une liaison sûre via l'Internet ; la connexion au routeur se fait sans fil. Cet adaptateur est intégré de série dans l'unité murale MSZ-LN.

## Qualités particulières

- Surveillance et commande externes d'installations
- Fonction d'alarme par e-mail
- Protocole et enregistrement d'erreurs
- Connexion sans fil via routeur
- Programmation de la minuterie
- Consommation électrique en application single-split

Dimensions MSZ-LN



# CARACTÉRISTIQUES TECHNIQUES //



Ruby Red

Pearl White

Natural White

Onyx Black

R 32

Pre-charged



Unité intérieure		MSZ-LN18VG2 R/V/W/B <sup>1</sup>	MSZ-LN25VG2 R/V/W/B <sup>1</sup>	MSZ-LN35VG2 R/V/W/B <sup>1</sup>	MSZ-LN50VG2 R/V/W/B <sup>1</sup>	MSZ-LN60VG2 R/V/W/B <sup>1</sup>			
Unité extérieure / Unité extérieure Hyper Heating		Multi Split MXZ	MUZ-LN25VG2	MUZ-LN35VG2	MUZ-LN50VG2	MUZ-LN60VG2			
Refroidissement	Puissance de refroidissement à 35 °C (kW)	1,8	2,5 (1,0–3,5)	2,5 (0,8–3,5)	3,5 (0,8–4,0)	3,5 (0,8–4,0)	5,0 (1,0–6,0)	5,0 (1,4–5,8)	6,1 (1,4–6,9)
	Puissance absorbée totale (kW)	–	0,485	0,485	0,820	0,820	1,380	1,380	1,790
	SEER	–	10,5	10,5	9,5	9,4	8,5	7,6	7,5
	Classe d'efficacité énergétique	–	A+++	A+++	A+++	A+++	A+++	A++	A++
	Plage d'utilisation (°C)	–	–10 ~ +46	–10 ~ +46	–10 ~ +46	–10 ~ +46	–10 ~ +46	–10 ~ +46	–10 ~ +46
	La consommation annuelle d'électricité <sup>3</sup> (kWh)	–	83	83	128	128	205	230	285
Chauffage	Puissance de chauffage à 7 °C (kW)	3,3	3,2 (0,7–5,4)	3,2 (0,8–6,3)	4,0 (0,9–6,3)	4,0 (0,9–6,6)	6,0 (1,0–8,2)	6,0 (1,8–8,7)	6,8 (1,8–9,3)
	Puissance de chauffage à –10 °C (kW)	–	1,92 (0,5–3,2)	3,2 (1,0–6,3)	2,4 (0,6–3,78)	4,0 (1,0–6,6)	3,6 (0,6–4,9)	6,0 (1,8–8,7)	4,1 (1,1–5,6)
	Puissance absorbée totale (kW)	–	0,60	0,60	0,82	0,82	1,48	1,48	1,81
	SCOP	–	5,2	5,2	5,1	5,1	4,6	4,6	4,6
	Classe d'efficacité énergétique	–	A+++	A+++	A+++	A+++	A++	A++	A++
	Plage d'utilisation (°C)	–	–15 ~ +24	–25 ~ +24	–15 ~ +24	–25 ~ +24	–15 ~ +24	–25 ~ +24	–15 ~ +24
	La consommation annuelle d'électricité <sup>3</sup> (kWh)	–	794	849	974	1082	1369	1826	1826

Unité intérieure		MSZ-LN18VG2 R/V/W/B <sup>1</sup>	MSZ-LN25VG2 R/V/W/B <sup>1</sup>	MSZ-LN35VG2 R/V/W/B <sup>1</sup>	MSZ-LN50VG2 R/V/W/B <sup>1</sup>	MSZ-LN60VG2 R/V/W/B <sup>1</sup>			
Volume d'air en mode refroidissement (m <sup>3</sup> /h) S/GV		354/552	354/552	354/552	456/636	528/762			
Niveau sonore en mode refroidissement <sup>2</sup> (dB[A]) S/GV		19/36	19/36	19/36	27/39	29/45			
Dimensions (mm) L/P/H		890/233/307	890/233/307	890/233/307	890/233/307	890/233/307			
Poids (kg)		15,5	15,5	15,5	16	16			
Unité extérieure / Unité intérieure Hyper Heating		Multi Split MXZ	MUZ-LN25VG2	MUZ-LN35VG2	MUZ-LN50VG2	MUZ-LN60VG2			
Niveau sonore refroidissement / chauffage (dB[A])		–	46/49	46/49	49/50	49/50	51/54	51/54	55/55
Dimensions (mm) L/P/H		–	800/285/550	800/285/550	800/285/550	800/285/550	800/285/714	840/330/880	840/330/880
Poids (kg)		–	33	33	34	36	40	55	55
Fluide frigorigène / quantité (kg) / quantité max. (kg)		–	R32/0,80/1,00	R32/0,85/1,05	R32/0,85/1,05	R32/0,85/1,05	R32/1,25/1,55	R32/1,45/1,91	R32/1,45/1,91
GWP / équivalent CO <sub>2</sub> (t) / équivalent max. (t)		–	675/0,54/0,68	675/0,57/0,71	675/0,54/0,68	675/0,54/0,68	675/0,84/1,04	675/0,98/1,29	675/0,98/1,3

1 R représente Ruby Red, V Pearl White, W Natural White et B Onyx Black.

2 Niveau sonore de l'unité intérieure mesuré à 1 m devant et 0,8 m sous l'unité

3 Consommation sur la base de résultats de test standard. La consommation d'énergie réelle dépend de l'utilisation et de l'emplacement de l'appareil.

Classes d'efficacité énergétique de A++ à D



### **Mitsubishi Electric Europe BV Belgium**

Living Environment Systems

Autobaan 2

8210 Loppem

Phone +32 50 40 48 48

Fax +32 50 39 26 04

[info@mitsubishi-electric.be](mailto:info@mitsubishi-electric.be)

[www.mitsubishi-electric.be](http://www.mitsubishi-electric.be)

Notre système de climatisation et nos pompes à chaleur contiennent les gaz à effet de serre fluorés R410A, R134a, R32.  
Pour obtenir de plus amples informations, se référer au manuel d'utilisation correspondant.